



117 / NBL 1904

## Prohlášení vlastníka

učiněné podle § 5 zákona č.72/1994 Sb.,

- 1909

Výlučný vlastník budovy  
čp. 1904 - 1905 - 1906 - 1907 - 1908 - 1909  
v Nymburku

Stavební bytové družstvo Nymburk  
se sídlem Nymburk, Sadová 2107

IČO: 00 03 64 21

zastoupené

panem Ing. Zdeňkem Kratochvílem  
předsedou představenstva

a

panem Karlem Johnem  
členem představenstva - ředitelem družstva

**p r o h l a š u j e ,**

že v budově čp.1904 - 1905 - 1906 - 1907 - 1908 - 1909  
v Nymburku, kterou má ve svém vlastnictví na základě  
povolení k užívání stavby ze dne 28.6.1967 vydaného  
Odborem výstavby MěNV v Nymburku a která je jako  
vlastnictví družstva zapsána KÚ Nymburk na LV č. 768  
pro katastrální území a obec Nymburk

**v y m e z u j e**

podle zákona č.72/1994 Sb., kterým se upravují některé  
spoluvlastnické vztahy k budovám a některé vlastnické  
vztahy k bytům a nebytovým prostorům - zákona  
o vlastnictví bytů,

**b y t o v é j e d n o t k y**

a žádá Katastrální úřad v Nymburku o provedení jejich  
zápisu vkladem do katastru nemovitostí.

V souladu se zákonem č. 72/1994 Sb., pak sděluje SBD  
Nymburk pro potřeby vkladu tyto údaje o předmětných  
nemovitostech:

A)

Název katastrálního území:  
Stávající zápis na LV:  
Parcelní číslo pozemku  
na nichž se budova nachází

Nymburk  
768  
Číslo popisné:

|                             |   |      |
|-----------------------------|---|------|
| stp.č. 2144 o výměře 219 m2 | - | 1904 |
| stp.č. 2145 o výměře 185 m2 | - | 1905 |
| stp.č. 2146 o výměře 185 m2 | - | 1906 |
| stp.č. 2147 o výměře 189 m2 | - | 1907 |
| stp.č. 2148 o výměře 185 m2 | - | 1908 |
| stp.č. 2149 o výměře 219 m2 | - | 1909 |

Všechny shora uvedené stavební parcely, na nichž se budova nachází, jsou ve vlastnictví vlastníka budovy a to na základě kupní smlouvy, dle které byl vklad vlastnického práva povolen pod V<sub>11</sub> 1608/97 s právními účinky ke dni 16.6.1997.

**Popis budovy:** obytná budova z roku 1967 s čp.1904 - 1905 - 1906 - 1907 - 1908 - 1909 je panelovou stavbou s čtyřmi obytnými podlažními a rovnou střechou, která tvoří ucelený blok o třech sekcích. Každá sekce je tvořena dvěma č.p. se samostatnými průchozími vchody na obě strany budovy. Pod celou budovou se nachází jedno průchozí podlaží suterenních nebytových prostor společných pro vlastníky všech bytů a dále jednotlivé sklípky náležející k jednotlivým bytům. V každém z jednotlivých č.p. se nacházejí v suterenní části prostory hlavních uzávěrů. V budově se nenalézají žádné samostatné nebytové prostory náležející jen k některým bytovým jednotkám (ateliery, prodejna, kanceláře apod.).

**B) - vymezení jednotek v budově**

**Vyčleněné jednotky:**

a) bytové jednotky - byty : celkem 68 bytů, které jsou rozděleny v budově takto:

v č.p. 1904 celkem 12 bytů  
v č.p. 1905 celkem 11 bytů  
v č.p. 1906 celkem 11 bytů  
v č.p. 1907 celkem 11 bytů  
v č.p. 1908 celkem 11 bytů  
v č.p. 1909 celkem 12 bytů

Čísla bytů jsou následující:

|           | č.p.1904 |         |         | č.p.1905 |         |         |
|-----------|----------|---------|---------|----------|---------|---------|
| v přízemí | 1904/1   | 1904/2  | 1904/3  | 1905/13  | 1905/14 |         |
| 1.patře   | 1904/4   | 1904/5  | 1904/6  | 1905/15  | 1905/16 | 1905/17 |
| 2.patře   | 1904/7   | 1904/8  | 1904/9  | 1905/18  | 1905/19 | 1905/20 |
| 3.patře   | 1904/10  | 1904/11 | 1904/12 | 1905/21  | 1905/22 | 1905/23 |
|           | č.p.1906 |         |         | č.p.1907 |         |         |
| v přízemí | 1906/24  |         | 1906/25 | 1907/35  | 1907/36 |         |
| 1.patře   | 1906/26  | 1906/27 | 1906/28 | 1907/37  | 1907/38 | 1907/39 |
| 2.patře   | 1906/29  | 1906/30 | 1906/31 | 1907/40  | 1907/41 | 1907/42 |
| 3.patře   | 1906/32  | 1906/33 | 1906/34 | 1907/43  | 1907/44 | 1907/45 |



|           | č.p.1908 |         |         | č.p.1909 |         |         |
|-----------|----------|---------|---------|----------|---------|---------|
| v přízemí | 1908/46  |         | 1908/47 | 1909/57  | 1900/58 | 1909/59 |
| 1.patře   | 1908/48  | 1908/49 | 1908/50 | 1909/60  | 1909/61 | 1909/62 |
| 2.patře   | 1908/51  | 1908/52 | 1908/53 | 1909/63  | 1909/64 | 1909/65 |
| 3.patře   | 1908/54  | 1908/55 | 1908/56 | 1909/66  | 1909/67 | 1909/68 |

Popis bytů : Jedná se o byty velikosti 3 pokoje + 1 kuchyň nebo 2 pokoje + 1 kuchyň s předsíní, spíží a vždy s úplným příslušenstvím tedy s WC a koupelnou. Ke každému bytu náleží vždy jeden sklep nalézající se v suterenní části budovy, který je označen shodným pořadovým číslem jako bytová jednotka. Některé z bytů mají pak i lodžie o jednotné výměře 2.60m<sup>2</sup>.

Konkretní výměry jednotlivých bytů - bez plochy sklepů o jednotné výměře 3.00m<sup>2</sup> jsou v m<sup>2</sup> následující:

v č.p.1904

byty č.1904/1

|          |       |       |
|----------|-------|-------|
| pokoj    | ..... | 19.60 |
| pokoj    | ..... | 14.19 |
| pokoj    | ..... | 13.65 |
| kuchyň   | ..... | 8.24  |
| předsíň  | ..... | 7.53  |
| koupelna | ..... | 2.12  |
| WC       | ..... | 0.94  |
| spíž     | ..... | 2.43  |
| celkem   | ..... | 68.70 |
| + lodžie | ..... | 2.60  |

byty č.1904/2

|          |       |       |
|----------|-------|-------|
| pokoj    | ..... | 19.14 |
| pokoj    | ..... | 9.64  |
| kuchyň   | ..... | 7.75  |
| předsíň  | ..... | 5.56  |
| koupelna | ..... | 2.12  |
| WC       | ..... | 0.94  |
| spíž     | ..... | 5.30  |
| celkem   | ..... | 50.45 |
| + lodžie | ..... | 2.60  |

byty č.1904/3

|          |       |       |
|----------|-------|-------|
| pokoj    | ..... | 19.35 |
| pokoj    | ..... | 9.93  |
| pokoj    | ..... | 9.96  |
| kuchyň   | ..... | 7.75  |
| předsíň  | ..... | 4.24  |
| koupelna | ..... | 2.12  |
| WC       | ..... | 0.94  |
| spíž     | ..... | 4.32  |
| celkem   | ..... | 58.61 |

byty č.1904/4, 1904/7 a 1904/10

|          |       |       |
|----------|-------|-------|
| pokoj    | ..... | 19.60 |
| pokoj    | ..... | 13.65 |
| pokoj    | ..... | 14.19 |
| kuchyň   | ..... | 8.24  |
| předsíň  | ..... | 7.53  |
| koupelna | ..... | 2.12  |
| WC       | ..... | 0.94  |
| spíž     | ..... | 2.39  |
| celkem   | ..... | 68.66 |
| + lodžie | ..... | 2.60  |

byty č.1904/5, 1904/8 a 1904/11

|          |       |       |
|----------|-------|-------|
| pokoj    | ..... | 19.15 |
| pokoj    | ..... | 13.80 |
| pokoj    | ..... | 9.60  |
| kuchyň   | ..... | 7.75  |
| předsíň  | ..... | 7.50  |
| koupelna | ..... | 2.12  |
| WC       | ..... | 0.94  |
| spíž     | ..... | 2.24  |
| celkem   | ..... | 63.10 |
| + lodžie | ..... | 2.60  |

byty č.1904/6, 1904/9 a 1907/12

|          |       |       |
|----------|-------|-------|
| pokoj    | ..... | 19.35 |
| pokoj    | ..... | 9.93  |
| pokoj    | ..... | 9.90  |
| kuchyň   | ..... | 7.75  |
| předsíň  | ..... | 5.56  |
| koupelna | ..... | 2.12  |
| WC       | ..... | 0.94  |
| spíž     | ..... | 4.38  |
| celkem   | ..... | 59.93 |

v č.p.1905

byty č.1905/13

|          |       |       |
|----------|-------|-------|
| pokoj    | ..... | 21.12 |
| pokoj    | ..... | 14.24 |
| pokoj    | ..... | 14.19 |
| kuchyň   | ..... | 8.24  |
| předsíň  | ..... | 7.53  |
| koupelna | ..... | 2.12  |
| WC       | ..... | 0.94  |
| spíž     | ..... | 2.43  |
| celkem   | ..... | 70.81 |
| + lodžie | ..... | 2.60  |

byty č.1905/14

|          |       |       |
|----------|-------|-------|
| pokoj    | ..... | 19.60 |
| pokoj    | ..... | 13.65 |
| pokoj    | ..... | 14.19 |
| kuchyň   | ..... | 8.24  |
| předsíň  | ..... | 7.53  |
| koupelna | ..... | 2.12  |
| WC       | ..... | 0.94  |
| spíž     | ..... | 2.43  |
| celkem   | ..... | 68.70 |
| + lodžie | ..... | 2.60  |

byty č.1905/15, 1905/18 a 1905/21

|          |       |       |
|----------|-------|-------|
| pokoj    | ..... | 20.68 |
| pokoj    | ..... | 14.24 |
| kuchyň   | ..... | 8.24  |
| předsíň  | ..... | 6.57  |
| koupelna | ..... | 2.12  |
| WC       | ..... | 0.94  |
| spíž     | ..... | 0.36  |
| celkem   | ..... | 53.15 |
| + lodžie | ..... | 2.60  |

byty č.1905/16, 1905/19 a 1905/22

|          |       |       |
|----------|-------|-------|
| pokoj    | ..... | 17.85 |
| pokoj    | ..... | 13.51 |
| kuchyň   | ..... | 8.24  |
| předsíň  | ..... | 5.48  |
| koupelna | ..... | 2.12  |
| WC       | ..... | 0.94  |
| spíž     | ..... | 1.70  |
| celkem   | ..... | 49.84 |

byty č.1905/17, 1905/20 a 1905/23

|          |       |       |
|----------|-------|-------|
| pokoj    | ..... | 19.60 |
| pokoj    | ..... | 13.65 |
| kuchyň   | ..... | 8.24  |
| předsíň  | ..... | 5.81  |
| koupelna | ..... | 2.12  |
| WC       | ..... | 0.94  |
| spíž     | ..... | 2.04  |
| celkem   | ..... | 52.40 |
| + lodžie | ..... | 2.60  |

v č.p.1906

byty č.1906/24

|          |       |       |
|----------|-------|-------|
| pokoj    | ..... | 19.60 |
| pokoj    | ..... | 14.19 |
| pokoj    | ..... | 13.65 |
| kuchyň   | ..... | 8.24  |
| předsíň  | ..... | 7.53  |
| koupelna | ..... | 2.12  |
| WC       | ..... | 0.94  |
| spíž     | ..... | 2.39  |
| celkem   | ..... | 68.66 |
| + lodžie | ..... | 2.60  |

byty č.1906/25

|          |       |       |
|----------|-------|-------|
| pokoj    | ..... | 21.12 |
| pokoj    | ..... | 14.24 |
| pokoj    | ..... | 14.19 |
| kuchyň   | ..... | 8.24  |
| předsíň  | ..... | 7.53  |
| koupelna | ..... | 2.12  |
| WC       | ..... | 0.94  |
| spíž     | ..... | 2.39  |
| celkem   | ..... | 70.77 |
| + lodžie | ..... | 2.60  |

byty č.1906/26, 1906/29 a 1906/32

|          |       |       |
|----------|-------|-------|
| pokoj    | ..... | 19.47 |
| pokoj    | ..... | 13.65 |
| kuchyň   | ..... | 8.24  |
| předsíň  | ..... | 5.81  |
| koupelna | ..... | 2.12  |
| WC       | ..... | 0.94  |
| spíž     | ..... | 2.12  |
| celkem   | ..... | 52.35 |
| + lodžie | ..... | 2.60  |

byty č.1906/27, 1906/30 a 1906/33

|          |       |       |
|----------|-------|-------|
| pokoj    | ..... | 17.85 |
| pokoj    | ..... | 13.51 |
| kuchyň   | ..... | 8.24  |
| předsíň  | ..... | 5.48  |
| koupelna | ..... | 2.12  |
| WC       | ..... | 0.94  |
| spíž     | ..... | 1.71  |
| celkem   | ..... | 49.85 |

byty č.1906/28, 1906/31 a 1906/34

|          |       |       |
|----------|-------|-------|
| pokoj    | ..... | 20.68 |
| pokoj    | ..... | 14.24 |
| kuchyň   | ..... | 8.24  |
| předsíň  | ..... | 6.57  |
| koupelna | ..... | 2.12  |
| WC       | ..... | 0.94  |
| spíž     | ..... | 0.36  |
| celkem   | ..... | 53.15 |
| + lodžie | ..... | 2.60  |

v č.p.1907

byty č.1907/35

|          |       |       |
|----------|-------|-------|
| pokoj    | ..... | 20.68 |
| pokoj    | ..... | 14.24 |
| pokoj    | ..... | 14.19 |
| kuchyň   | ..... | 8.24  |
| předsíň  | ..... | 7.53  |
| koupelna | ..... | 2.12  |
| WC       | ..... | 0.94  |
| spíž     | ..... | 2.39  |
| celkem   | ..... | 70.33 |
| + lodžie | ..... | 2.60  |

byty č.1907/36

|          |       |       |
|----------|-------|-------|
| pokoj    | ..... | 19.60 |
| pokoj    | ..... | 13.65 |
| pokoj    | ..... | 14.19 |
| kuchyň   | ..... | 8.24  |
| předsíň  | ..... | 7.53  |
| koupelna | ..... | 2.12  |
| WC       | ..... | 0.94  |
| spíž     | ..... | 2.39  |
| celkem   | ..... | 68.66 |
| + lodžie | ..... | 2.60  |



byty č.1907/37, 1907/40 a 1908/43

|          |       |       |
|----------|-------|-------|
| pokoj    | ..... | 20.68 |
| pokoj    | ..... | 14.24 |
| kuchyň   | ..... | 8.24  |
| předsíň  | ..... | 6.57  |
| koupelna | ..... | 2.12  |
| WC       | ..... | 0.94  |
| spíž     | ..... | 0.36  |
| celkem   | ..... | 53.15 |
| + lodžie | ..... | 2.60  |

byty č.1907/38, 1907/41 a 1907/44

|          |       |       |
|----------|-------|-------|
| pokoj    | ..... | 17.85 |
| pokoj    | ..... | 13.40 |
| kuchyň   | ..... | 8.24  |
| předsíň  | ..... | 5.48  |
| koupelna | ..... | 2.12  |
| WC       | ..... | 0.94  |
| spíž     | ..... | 1.71  |
| celkem   | ..... | 49.74 |

č.1907/39, 1907/42 a 1907/45

|          |       |       |
|----------|-------|-------|
| pokoj    | ..... | 19.47 |
| pokoj    | ..... | 13.65 |
| kuchyň   | ..... | 8.24  |
| předsíň  | ..... | 5.81  |
| koupelna | ..... | 2.12  |
| WC       | ..... | 0.94  |
| spíž     | ..... | 2.12  |
| celkem   | ..... | 52.35 |
| + lodžie | ..... | 2.60  |

v č.p.1908

byty č.1908/46

|          |       |       |
|----------|-------|-------|
| pokoj    | ..... | 19.60 |
| pokoj    | ..... | 14.19 |
| pokoj    | ..... | 13.65 |
| kuchyň   | ..... | 8.24  |
| předsíň  | ..... | 7.53  |
| koupelna | ..... | 2.12  |
| WC       | ..... | 0.94  |
| spíž     | ..... | 2.39  |
| celkem   | ..... | 68.66 |
| + lodžie | ..... | 2.60  |

byty č.1908/47

|          |       |       |
|----------|-------|-------|
| pokoj    | ..... | 21.12 |
| pokoj    | ..... | 14.24 |
| pokoj    | ..... | 14.19 |
| kuchyň   | ..... | 8.24  |
| předsíň  | ..... | 7.53  |
| koupelna | ..... | 2.12  |
| WC       | ..... | 0.94  |
| spíž     | ..... | 2.39  |
| celkem   | ..... | 70.77 |
| + lodžie | ..... | 2.60  |

\* byty č.1908/48, 1908/51 a 1908/54

|          |       |       |
|----------|-------|-------|
| pokoj    | ..... | 19.47 |
| pokoj    | ..... | 13.65 |
| kuchyň   | ..... | 8.24  |
| předsíň  | ..... | 5.81  |
| koupelna | ..... | 2.12  |
| WC       | ..... | 0.94  |
| spíž     | ..... | 2.12  |
| celkem   | ..... | 52.35 |
| + lodžie | ..... | 2.60  |

\* byty č.1908/49, 1908/52 a 1908/55

|          |       |       |
|----------|-------|-------|
| pokoj    | ..... | 17.85 |
| pokoj    | ..... | 13.51 |
| kuchyň   | ..... | 8.24  |
| předsíň  | ..... | 5.48  |
| koupelna | ..... | 2.12  |
| WC       | ..... | 0.94  |
| spíž     | ..... | 1.71  |
| celkem   | ..... | 49.85 |

\* byty č.1908/50, 1908/53 a 1908/56

|          |       |       |
|----------|-------|-------|
| pokoj    | ..... | 20.68 |
| pokoj    | ..... | 14.24 |
| kuchyň   | ..... | 8.24  |
| předsíň  | ..... | 6.57  |
| koupelna | ..... | 2.12  |
| WC       | ..... | 0.94  |
| spíž     | ..... | 0.36  |
| celkem   | ..... | 53.15 |
| + lodžie | ..... | 2.60  |

v č.p.1909

\* byty č.1909/57

|          |       |       |
|----------|-------|-------|
| pokoj    | ..... | 19.35 |
| pokoj    | ..... | 9.96  |
| pokoj    | ..... | 9.93  |
| kuchyň   | ..... | 7.75  |
| předsíň  | ..... | 4.24  |
| koupelna | ..... | 2.12  |
| WC       | ..... | 0.94  |
| spíž     | ..... | 4.32  |
| celkem   | ..... | 58.61 |

\* byty č.1909/58

|          |       |       |
|----------|-------|-------|
| pokoj    | ..... | 19.14 |
| pokoj    | ..... | 9.64  |
| kuchyň   | ..... | 7.75  |
| předsíň  | ..... | 5.44  |
| koupelna | ..... | 2.12  |
| WC       | ..... | 0.94  |
| spíž     | ..... | 0.36  |
| celkem   | ..... | 45.03 |
| + lodžie | ..... | 2.60  |



byty č.1909/59

|          |       |       |
|----------|-------|-------|
| pokoj    | ..... | 19.60 |
| pokoj    | ..... | 14.19 |
| pokoj    | ..... | 13.65 |
| kuchyň   | ..... | 8.24  |
| předsíň  | ..... | 7.53  |
| koupelna | ..... | 2.12  |
| WC       | ..... | 0.94  |
| spíž     | ..... | 2.63  |
| celkem   | ..... | 68,90 |
| + lodžie | ..... | 2.60  |

byty č.1909/60, 1909/63 a 1909/66

|          |       |       |
|----------|-------|-------|
| pokoj    | ..... | 19.35 |
| pokoj    | ..... | 9.96  |
| pokoj    | ..... | 9.93  |
| kuchyň   | ..... | 7.75  |
| předsíň  | ..... | 5.56  |
| koupelna | ..... | 2.12  |
| WC       | ..... | 0.94  |
| spíž     | ..... | 4.12  |
| celkem   | ..... | 59.73 |

byty č.1909/61, 1909/64 a 1909/67

|          |       |       |
|----------|-------|-------|
| pokoj    | ..... | 19.14 |
| pokoj    | ..... | 13.80 |
| pokoj    | ..... | 9.64  |
| kuchyň   | ..... | 7.75  |
| předsíň  | ..... | 7.50  |
| koupelna | ..... | 2.12  |
| WC       | ..... | 0.94  |
| spíž     | ..... | 2.24  |
| celkem   | ..... | 63.13 |
| + lodžie | ..... | 2.60  |

byty č.1909/62, 1909/65 a 1909/68

|          |       |       |
|----------|-------|-------|
| pokoj    | ..... | 19.47 |
| pokoj    | ..... | 14.19 |
| pokoj    | ..... | 13.65 |
| kuchyň   | ..... | 8.24  |
| předsíň  | ..... | 7.53  |
| koupelna | ..... | 2.12  |
| WC       | ..... | 0.94  |
| spíž     | ..... | 2.39  |
| celkem   | ..... | 68.53 |
| + lodžie | ..... | 2.60  |

Byty jsou vybaveny typizovanými bytovými jádry s rozvody teplé a studené vody, rozvodem 220V, napojené na dálkové topení a dodávky TUV, rozvodem STA, Byty byly standartně vybaveny kuchyňskou linkou, plynovým (případně kombinovaným) sporákem, směšovacími bateriemi teplé a studené vody v kuchyni a koupelně, vanou, umyvadlem, mísou WC, podlahovou krytinou, osvětlovacími tělesy, listovní schránkou a zvonkem, domácím telefonem.

Součástí bytové jednotky je veškerá jeho vnitřní instalace, a rozvody elektrické energie vody, zaslepený rozvod plynu, ( vnitřní el. rozvody a k nim připojené instalační předměty - světla a zásuvky) kromě stoupacích vedení včetně uzavíracích ventilů. K vlastnictví jednotky dále patří nenosné příčky, vnitřní dveře a okna nacházející se uvnitř bytu včetně vstupních dveří se zárubněmi.

b) samostatné nebytové prostory se v domě nenacházejí

**C) určení společných částí budovy:**

**Společné části budovy :**

základy včetně izolací, střecha, hlavní svislé a vodorovné konstrukce, vchod, vstupní dveře do domu, schodiště, chodby, kočárkárny-kolárny prostory hl. uzávěrů, rozvody, studené a teplé vody, kanalizace, elektřiny, hromosvody, okna na schodištích a chodbách, rozvody ventilací a odsávání.

Všechny tyto společné části mají právo užívat a povinnost podílet se na jejich opravách a údržbě všichni spoluvlastníci z titulu svého spoluvlastnického práva.

V domě nejsou vymezeny žádné části společné vlastníkům jen některých jednotek.

**D) Spoluvlastnický podíl k spol. prostorám a práva k pozemku:**

V domě se nacházejí společné nebytové prostory, které mají celkovou výměru 1.108,15m<sup>2</sup>. Jedná se o plochy zádveří u vstupu do budovy, chodeb a schodišť mezi jednotlivými podlažími a dále suterenní společné nebytové prostory jako jsou chodby, schodiště a dále kolárny, prostory pro úklidové prostředky, prostor výměňkové stanice v č.p.1909, prostory hlavních uzávěrů a především sušárny a víceúčelové suterenní prostory tzv. technický suterén.

Velikost spoluvlastnického podílu vlastníka každé vyčleněné bytové jednotky na společných částech budovy je uveden níže, přičemž vlastník budovy č.p.1904 až 1909 - resp. všech vyčleněných bytových jednotek t.j. SBD Nymburk, je již vlastníkem zastavěné plochy všech stavebních parcel č. 2144 až 2149 popsanych v čl. A tohoto prohlášení tak, že jednotlivé bytové jednotky jsou spojeny s následujícími spoluvlastnickými podíly stanovenými v desetitisícinách ( 1/10 000) takto:

| č. bytu v čp.1904 | č.p. 1905      | č.p.1906     |
|-------------------|----------------|--------------|
| 1904/ 1.. 175     | 1905 /13...179 | 1906/24..175 |
| 2.. 130           | 14...175       | 25..179      |
| 3.. 145           | 15...138       | 26..137      |
| 4.. 175           | 16...124       | 27..124      |
| 5.. 162           | 17...137       | 28..138      |
| 6.. 148           | 18...138       | 29..137      |
| 7.. 175           | 19... 124      | 30..124      |
| 8.. 162           | 20... 137      | 31..138      |
| 9.. 148           | 21... 138      | 32..137      |
| 10.. 175          | 22... 124      | 33..124      |
| 11.. 162          | 23... 137      | 34..138      |
| 12.. 148          |                |              |



|       | byty v čp.1907 | č.p. 1908      | č.p.1909     |
|-------|----------------|----------------|--------------|
| 1907/ | 35.. 179       | 1908 /46...175 | 1909/57..145 |
|       | 36.. 175       | 47...179       | 58..119      |
|       | 37.. 138       | 48...137       | 59..175      |
|       | 38.. 124       | 49...124       | 60..148      |
|       | 39.. 137       | 50...138       | 61..162      |
|       | 40.. 138       | 51...137       | 62..174      |
|       | 41.. 124       | 52...124       | 63..148      |
|       | 42.. 137       | 53...138       | 64..162      |
|       | 43.. 138       | 54...137       | 65..174      |
|       | 44.. 124       | 55...124       | 66..148      |
|       | 45.. 137       | 56...138       | 67..162      |
|       |                |                | 68..174      |

Celkem 10 000/ 10 000

**E) Práva a závazky budovy č.p.1904-1905-1906-1907-1908-1909**

Z vlastníka budovy na vlastníky jednotek v případě převodu vlastnického práva přecházejí tato práva nebo povinnosti týkající se budovy a jejich společných částí:

1. Právo odebírat teplo a teplou vodu dodávanou prostřednictvím fy THERMOSERVIS s.r.o. a současně strpět povinnost umístění výměňkové stanice umístěné v č.p.1909.
2. Právo na odvoz odpadků zajišťovaných vlastníkem prostřednictvím Technických služeb Nymburk
3. Právo odebírat pitnou vodu a právo svodu odpadních vod dle smlouvy sjednané s V a K a.s.
4. Právo odebírat zemní plyn dle smlouvy s firmou Středočeská plynárenská a.s. Kolín
5. Právo odebírat el. energii dle smlouvy s firmou Středočeská energetická a.s.
6. Vlastník prohlašuje, že na budově, která je předmětem tohoto prohlášení nevzniká žádná práva třetích osob tedy zejména žádná práva zastavní, nesplacené úvěry, práva věcná břemena nebo jiné podobné závazky třetích osob. Potvrzení o splacení části úvěru s příslušenstvím připadajícím na vyčleněné bytové jednotky bude přiloženo jako součást tohoto prohlášení.

**F. Hospodaření a správa společných částí domu**

I. Vlastníci bytových jednotek budou povinni platit měsíčně na správu společných částí budovy částku stanovenou pro rok 1998 ve výši 120,- Kč a nadále zálohovou částku na vytvářený fond oprav a údržby která je stanovena zálohově dle předpokládaných výdajů již k zpracování tohoto prohlášení pro jednotlivé vyčleněné bytové jednotky.

Vlastníci bytových jednotek (stávající družstevníci jako nájemci) jsou pak dále povinni platit zálohové platby na úhradu dodávaných energií dle smluv uvedených shora v oddíle E. tohoto prohlášení, které jsou správcem vyúčtovávány nejpozději do 6 měsíců po skončení zúčtovacího období, pokud nevyplývá ze zvláštního předpisu jinak.

Správce je povinen evidovat náklady na každý dům odděleně od ostatních domů, které má ve správě.

Správce sestavuje na každý rok rozpočet domu, který představuje přehled plánovaných nákladů a zdrojů jejich krytí.



Správce vede potřebnou dokumentaci k domu, správě domu, provozu a finančnímu hospodaření podle obecně platných předpisů.

Náklady hospodaření domu představují zejména:

- a) Náklady na údržbu, provoz a opravy společných částí
- b) daň z nemovitosti
- c) pojištění domu
- d) mzdové náklady včetně odvodů na soc. a zdravotní pojištění pracovníků zajišťujících provoz domu
- e) spotřeba energií ve společných částech domu (zejm. voda, elektřina, teplo)
- f) odvoz odpadků

V případě nedostatečné výše finanční částky ve fondu nákladů provozu budovy jsou vlastníci bytových jednotek a nebytových prostorů povinni uhradit potřebnou částku v hotovosti v rozsahu svého podílu na společných prostorách a pozemku pokud jde o náklady na větší opravy, které je nutné provést bez odkladu s ohledem na havarijní stav budovy nebo jejich vnitřních rozvodů tak, aby všichni spoluvlastníci měli zaručen plný a nerušený výkon svých práv spojených s užíváním jednotky.


II. Výkon správy budovy ve smyslu §9 zák.č. 72/94 Sb., bude zajišťován správcem  
Stavební bytové družstvo Nymburk IČO: 00 03 64 21  
se sídlem Nymburk, Sadová 2107


na základě samostatně uzavřené smlouvy o výkonu správy v případě uskutečnění převodu bytových jednotek do vlastnictví členů družstva.

### G) Závěr

Toto prohlášení je vypracováno dle podkladů vlastníka budovy a bude k dispozici u stanoveného správce budovy. Sestává z 12 listů textu + 3 listů příloh

- Přílohy: 1. půdorysy všech podlaží s určením polohy jednotek, spol. prostor v domě a údaje o podlahových plochách jednotek a spol. částí domu  
2. doklad o splacení úvěru ze dne 2.3.1998

  
.....  
Ing. Zdeněk Kratochvíl  
předseda představenstva  
SBD Nymburk

  
.....  
Karel John  
ředitel družstva  
SBD Nymburk

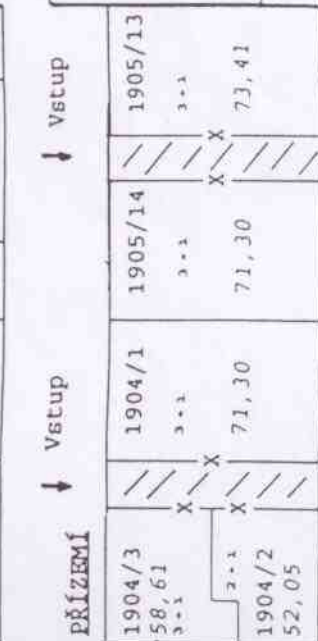
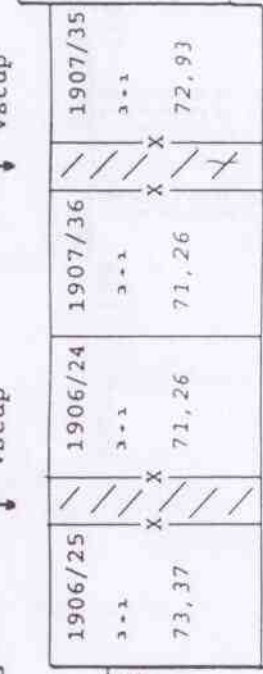
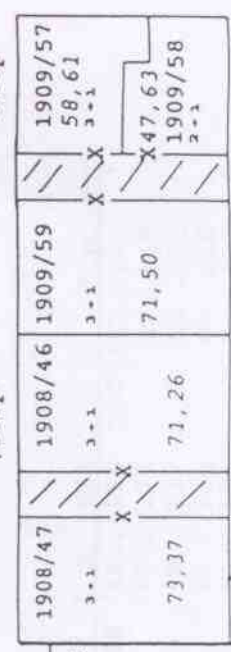
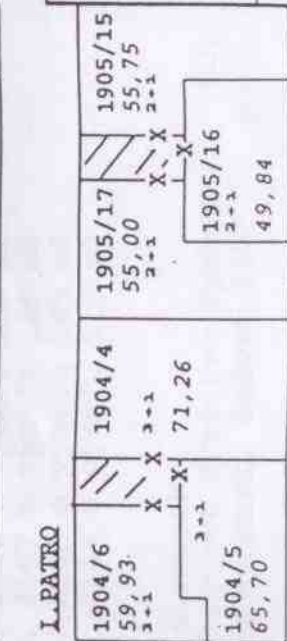
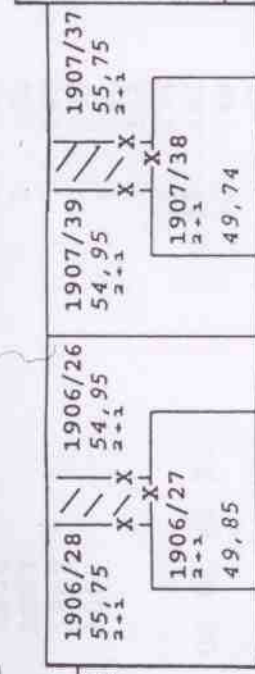
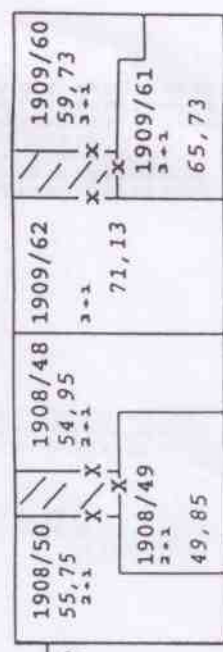
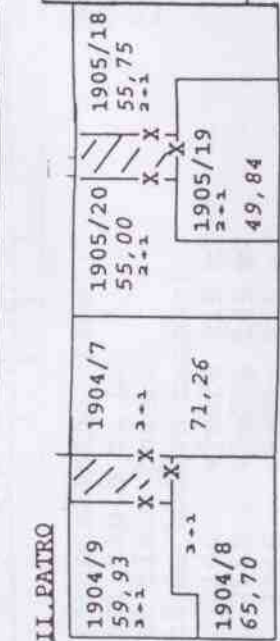
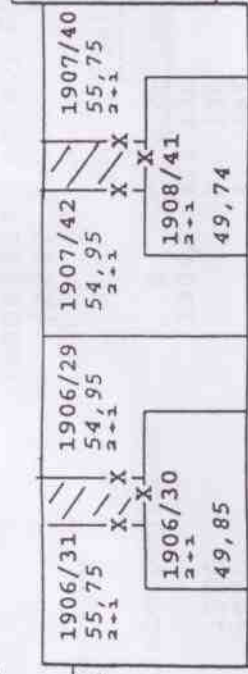
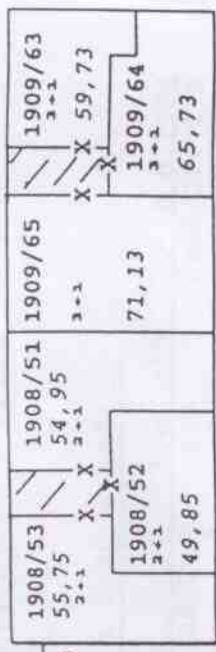
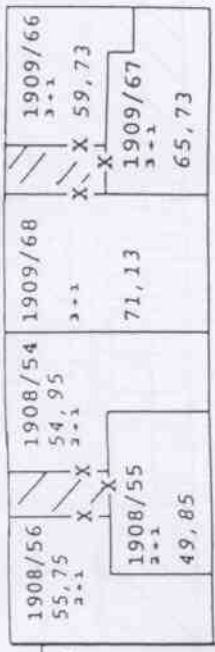
STAVEBNÍ BYTOVÉ DRUŽSTVO  
NYMBURK  
Sadová 2107  
IČO: 036 421  
Tel: 0325 / 62181

Příloha k prohlášení vlastníka o vylčení bytových jednotek  
v č.p. 1904-1905-1906-1907-1908-1909 v Nymburku dle zák.č. 72/1994 Sb.

č.p. 1908 č.p. 1909

č.p. 1906 č.p. 1907

č.p. 1904 č.p. 1905



číslo byt. jednotky  
velikost  
výměra v m<sup>2</sup>

- bytová jednotka

X - vstup

LEGENDA:

↑ Vstup

↓ Vstup

↓ Vstup

↓ Vstup

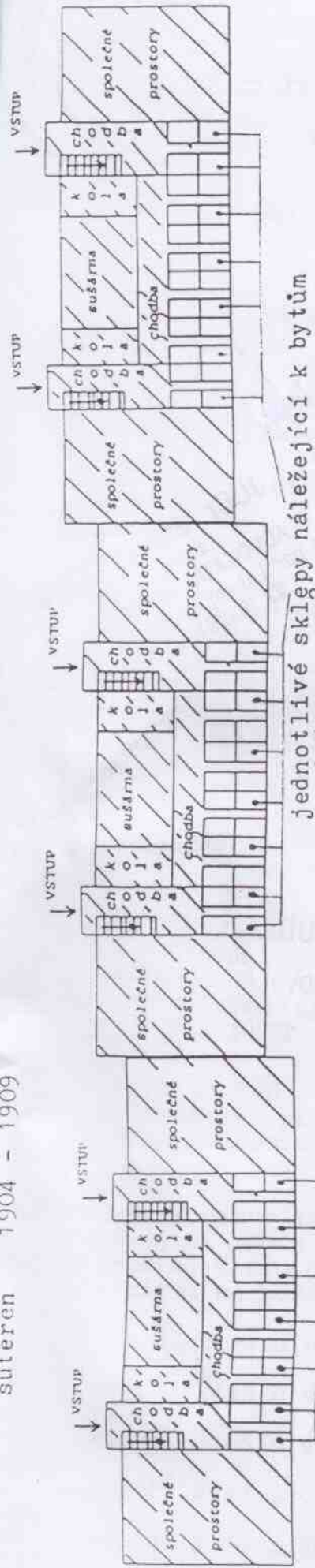
↓ Vstup

↑ Vstup

↑ Vstup

↑ Vstup





jednotlivé sklepy náležející k bytům  
- výměra 3,00m<sup>2</sup>

Název katastrálního území:  
Stávající zápis na LV:  
Parcelní číslo pozemku  
na nichž se budova nachází

Nymburk  
768

číslo popisné:

- stp.č. 2144 o výměře 219 m<sup>2</sup>
- stp.č. 2145 o výměře 185 m<sup>2</sup>
- stp.č. 2146 o výměře 185 m<sup>2</sup>
- stp.č. 2147 o výměře 189 m<sup>2</sup>
- stp.č. 2148 o výměře 185 m<sup>2</sup>
- stp.č. 2149 o výměře 219 m<sup>2</sup>

Původní vlastník:

Stavební bytové družstvo Nymburk  
se sídlem Nymburk, Sadová 2107

IČO: 00 03 64 21

číslo bytů + podíly

| č. bytu v čp. | 1904 | 1905 | 1906 | č. p.        |
|---------------|------|------|------|--------------|
| 1..           | 175  | 130  | 175  | 1906/24..175 |
| 2..           | 130  | 145  | 179  | 25..179      |
| 3..           | 145  | 175  | 137  | 26..137      |
| 4..           | 175  | 162  | 124  | 27..124      |
| 5..           | 162  | 148  | 138  | 28..138      |
| 6..           | 148  | 175  | 137  | 29..137      |
| 7..           | 175  | 162  | 124  | 30..124      |
| 8..           | 162  | 148  | 138  | 31..138      |
| 9..           | 148  | 175  | 137  | 32..137      |
| 10..          | 175  | 162  | 124  | 33..124      |
| 11..          | 162  | 148  | 138  | 34..138      |
| 12..          | 148  |      |      |              |

| byty v čp. | 1907 | 1908 | 1908 | 1908 | 1909 | č. p.        |
|------------|------|------|------|------|------|--------------|
| 35..       | 179  | 175  | 175  | 175  | 145  | 1909/57..145 |
| 36..       | 175  | 138  | 137  | 179  | 119  | 58..119      |
| 37..       | 138  | 124  | 124  | 137  | 175  | 59..175      |
| 38..       | 124  | 137  | 138  | 124  | 148  | 60..148      |
| 39..       | 137  | 148  | 148  | 138  | 162  | 61..162      |
| 40..       | 138  | 124  | 124  | 137  | 174  | 62..174      |
| 41..       | 124  | 137  | 138  | 124  | 148  | 63..148      |
| 42..       | 137  | 148  | 148  | 138  | 162  | 64..162      |
| 43..       | 138  | 124  | 124  | 137  | 174  | 65..174      |
| 44..       | 124  | 137  | 138  | 124  | 148  | 66..148      |
| 45..       | 137  | 148  | 148  | 138  | 162  | 67..162      |
|            |      |      |      |      | 174  | 68..174      |

Celkem 10 000/ 10 000





KATASTRÁLNÍ ÚŘAD V NYMBURKU  
 Vklad práva povolení rozhodnutím č.j. Vg-868/98  
 Vklad práva zapsán v katastru nemovitostí dne 27.4.98  
 Právní účinky vkladu vznikly dnem 27.3.98

29. dubna 1998



*m. Kubesová*  
 JUDr. Dagmar KUBESOVÁ  
 zmocněna k rozhodování a vkladu  
 do katastru nemovitostí

JUDr. Jan BETKA  
 advokát  
 ADVOKÁTNÍ KANCELÁŘ  
 Lysá nad Labem, Husovo nám. 550  
 ☎ (0325) 552 045

JUDr. Jan BETKA  
 advokát  
 ADVOKÁTNÍ KANCELÁŘ  
 Lysá nad Labem, Husovo nám. 550  
 ☎ (0325) 552 045

